

Voie de desserte Nord/Sud

HALL D1
APPARTEMENT DE 3 PIECES
n° D1 34 au 3ème étage

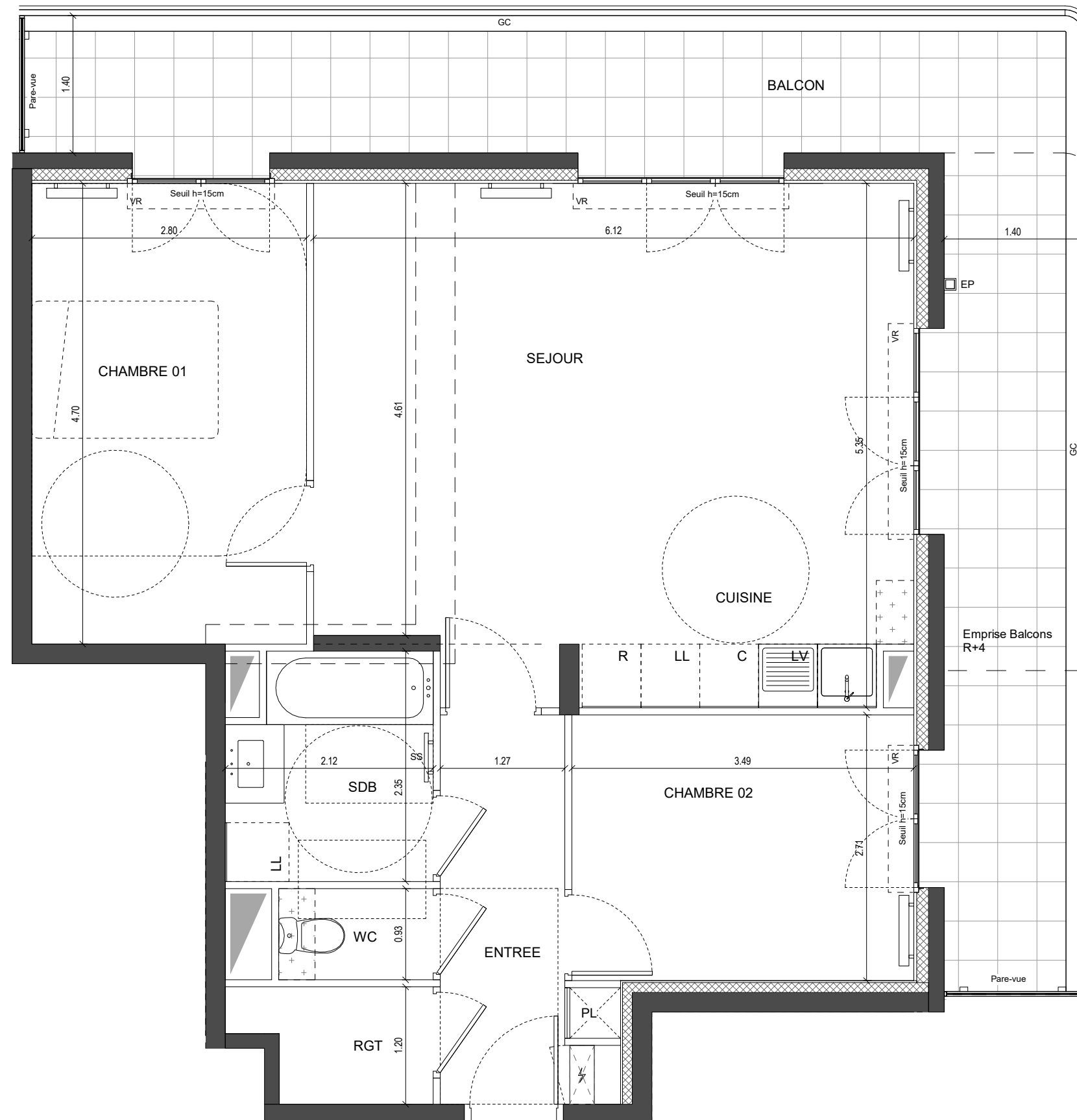
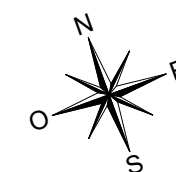
SEJOUR - CUISINE	31.39 m ²
CHAMBRE 01	13.15 m ²
CHAMBRE 02	9.44 m ²
ENTREE	5.33 m ²
SDB	4.66 m ²
RGT	2.14 m ²
WC	1.46 m ²
SURFACE TOTALE HABITABLE	67.57 m²
BALCON	27.54 m ²
SURFACE TOTALE HABITABLE ET ANNEXE	95.11 m²

LEGENDE

AP Allège Pleine	SS Sèche serviette
AV Allège Vitrée	Radiateur
VR Volet roulant	R Réfrigérateur
GC Garde-corps	LV Lave Vaisselle
⊕ Soffite / faux plafond	LL Lave Linge
ETEL Esp techn. elect. du lgt	C Cuisson
PL Placard	--- Retombée de poutre
EP Eaux pluviales	

Indice A Juin 2022

Echelle : 0 0.5 1 2m



D1 34

PMR ÉVOLUTIF

Nota : Les surfaces des placards sont comprises dans celles des pièces où ils se situent. Des modifications sont susceptibles d'être apportées à ce plan en fonction des nécessités techniques et réglementaires de la réalisation, tant en ce qui concerne les dimensions libres que l'équipement. Les soffites, faux-plafonds, retombées, gaines techniques, canalisations, trappes de visite, descentes d'eaux pluviales, équipements électriques, ne sont pas systématiquement représentés ou le sont à titre indicatif. Les dimensions et les implantations des appareils de chauffage, lorsqu'ils sont représentés, sont indicatifs et seront soumis à la conformité de l'étude thermique.